

REXANT

ТЕРМОРЕГУЛЯТОР С ДИСПЛЕЕМ R31XT



РУКОВОДСТВО
ПОЛЬЗОВАТЕЛЯ

51-0595

НАЗНАЧЕНИЕ

Терморегулятор серии R31XT с ручным режимом и энергосберегающим режимом работы предназначен для установки в стандартную электроустановочную коробку d68 мм. Подходит для установки с любыми системами напольного обогрева: теплые полы на основе резистивных кабелей, теплые полы на основе матов, инфракрасные пленочные полы.

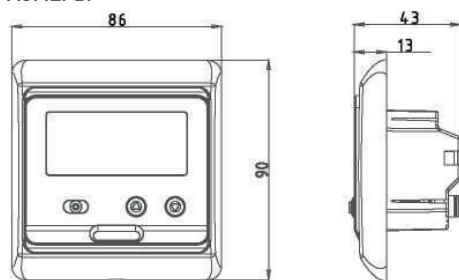
КОМПЛЕКТ ПОСТАВКИ

Терморегулятор	1 шт.
Датчик температуры пола	1 шт.
Руководство пользователя	1 шт.

ТЕХНИЧЕСКИЕ ХАРАКТЕРИСТИКИ

Номинальное напряжение	~220-230В
Частота	50 Гц
Максимальная мощность	3500 Вт
Потребляемая мощность	2 Вт
Диапазон регулировки температуры	+5...+35°C (возможно расширение до +5...+90°C)
Температура эксплуатации	-5...+50°C
Внешнее ограничение температуры	+5...+60°C (заводская установка 35°C)
Переключ. дифференциал	Настраиваемый 0,5-10°C (заводская установка 1°C)
Степень защиты	IP20
Максимальный ток	16 А
Датчик пола/воздуха	NTC, датчик пола на проводе 3 м
Материал корпуса	пластополимер
Размер изделия	8,6x9 см

РАЗМЕРЫ



ПОДКЛЮЧЕНИЕ ДАТЧИКА ТЕМПЕРАТУРЫ ПОЛА

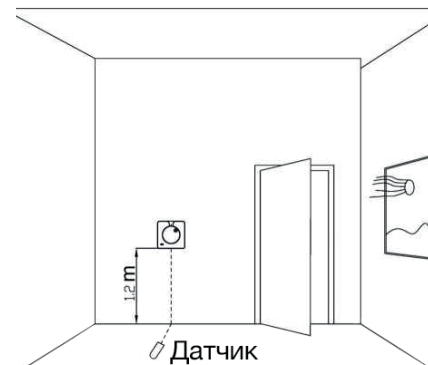
Датчик должен размещаться в установочной трубке (гофротрубке) с герметично закрытым концом с той стороны, которая забетонируется в пол. Трубка должна размещаться как можно ближе к поверхности пола. Датчик может быть удлинен до 50 м отдельным проводом. Использование двух жил многожильного силового кабеля недопустимо, т.к. индуцированные токи будут искажать сигнал и препятствовать правильной работе терморегулятора. Если кабель

экранированный, экран необязательно заземлять, но желательно подключить на клемму 7. Лучший вариант - отдельно проложенный провод для датчика.

РАЗМЕЩЕНИЕ ТЕРМОРЕГУЛЯТОРА В ПОМЕЩЕНИИ

Место установки термостата должно предполагать нормальную циркуляцию воздуха вокруг него. Кроме того, на санкционирование термостата не должны влиять прямые потоки теплого воздуха от других источников тепла, солнечные лучи, сквозняки из дверей и окон.

Также не следует размещать термостат на внешней стене помещения.



ПОЛЬЗОВАНИЕ ТЕРМОРЕГУЛЯТОРОМ

1. Включение/выключение и изменение режима работы.

Передвигайте левую кнопку-ползунок к значку ☾ для перехода в энергосберегающий режим, к значку ☼ для перехода в ручной режим, и ⏻ для выключения.

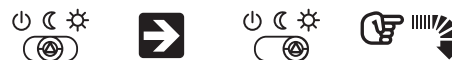
2. Изменение значений температуры. Нажимайте кнопку со стрелкой ▲ для увеличения температуры и кнопку со стрелкой ▼ для уменьшения температуры. Шаг изменения температуры равен 0,5°C.

РАСШИРЕННЫЕ НАСТРОЙКИ (производятся квалифицированным специалистом)

Обычно производятся, когда терморегулятор окончательно установлен.

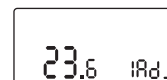
Чтобы войти в расширенные настройки, в выключенном состоянии терморегулятора одновременно нажимайте кнопку ▲ и передвиньте ползунок в положение ☾ режима энергосбережения. Вы в меню!!!

Для передвигания от пункта 1 к пункту 2 и т.д. нужно ползунок из положения ☾ перевести в положение ☼. После настроек внутри пункта снова перевести в ☾, а затем в ☼.



1. ADJ - Калибровка температуры.

Стрелками ▲ ▼ можно ввести поправку температуры на ±9,9°C



ГАРАНТИЙНЫЙ ТАЛОН

Наименование товара	
Модель (артикул производителя)	
Место продажи	
Дата продажи	
Печать и подпись продавца	
Подпись покупателя	
Срок гарантии	12 месяцев

Изготовитель: «Лин'Ан КФ Ко., ЛТД» / «Lin'an CF Co., Ltd»
Адрес изготовителя: Лин ан индустриальная зона, Ханчжоу, Чжэцзян, Китай / Lin'an industrial zone, Hangzhou, Zhejiang, China

Импортер и уполномоченный представитель:
ООО «СДС»

Адрес импортера: 123060, Россия, г. Москва, ул. Маршала Соколовского, д. 3, эт. 5, пом. 1, ном. 3

Срок службы 5 лет
Дату изготовления см. на упаковке и/или изделии.
Изготовитель оставляет за собой право на внесение изменений в продукцию без предварительного уведомления с целью улучшения потребительских свойств товара. Не подлежит обязательному подтверждению соответствия.



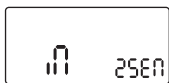
2. SEN - Выбор датчика.

Стрелками $\Delta \nabla$ выбираем по какому датчику будет работать терморегулятор.

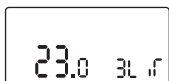
IN - встроенный датчик температуры воздуха.

OUT - наружный датчик температуры пола.

ALL - оба датчика одновременно, но датчик пола только как ограничитель максимальной температуры.

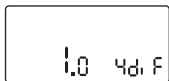


3. LTT - Установка предельной температуры пола (ограничения). Стрелками $\Delta \nabla$ ввести значение ограничение температуры. В пределах 5-60°C.



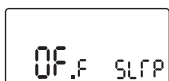
4. DIF - Изменение величины переключающего дифференциала.

Стрелками $\Delta \nabla$ изменить значение переключающего дифференциала (чувствительность). В пределах 0,5-10°C.



5. LTP - В термостате есть функция антизамерзания в выключенном состоянии.

Стрелками $\Delta \nabla$ включить ON или выкл. OFF.

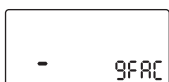


6. RLE и 7. DLY - Только для 3-амперных моделей для водяного отопления и кондиционирования (задержка включения дополнительного контура). Не используется в данной модели.

НПТ - значение максимально поддерживаемой температуры. Можно задавать в пределах 35-90°C.



7. FAC - переход к заводским настройкам. Удерживайте стрелку Δ в течение 5 сек для возврата к заводским настройкам.



8. Выключите прибор для сохранения выбранных расширенных настроек. Они начнут действовать при следующем включении.

КОДЫ НЕИСПРАВНОСТЕЙ

E0 - неисправен встроенный датчик температуры воздуха.

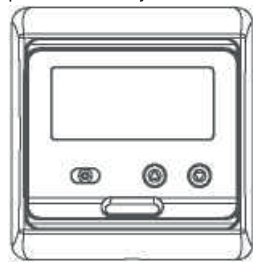
Заменить терморегулятор, либо переключить на наружный датчик.

E1 - неисправен наружный датчик температуры пола.

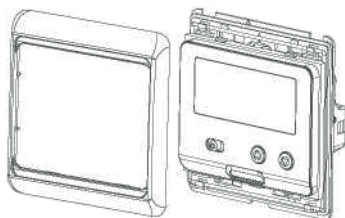
Заменить наружный датчик на новый.

ПОРЯДОК УСТАНОВКИ ТЕРМОРЕГУЛЯТОРА

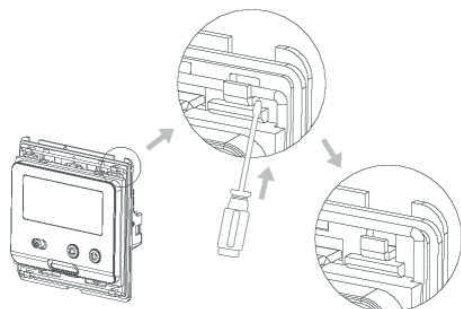
Винтами зафиксировать пластину в монтажной коробке.



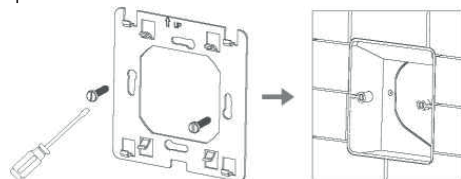
1. С помощью отвертки снять внешнюю рамку.



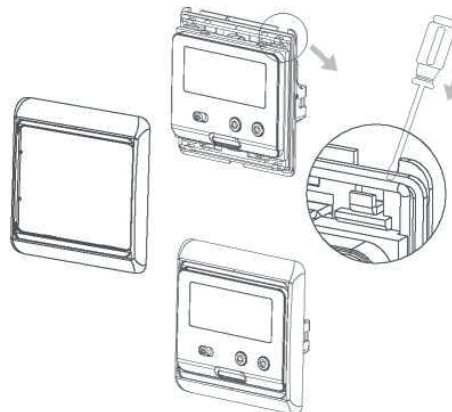
2. Отделить металлическую монтажную пластину.



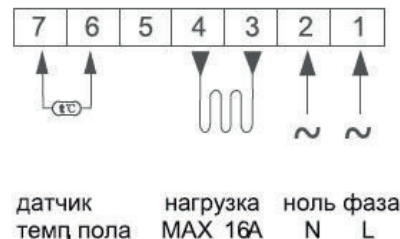
3. Винтами зафиксировать пластину в монтажной коробке.



4. После подключения проводов согласно схеме (см. ниже) установить терморегулятор на пластину и защелкнуть рамку.



5. Схема подключения питания, датчика и нагрузки (нагревательный элемент).



ХРАНЕНИЕ

Хранение изделия необходимо осуществлять в упаковке производителя в сухих отапливаемых помещениях при температуре 0 °С...+ 40 °С.

ТРАНСПОРТИРОВКА

- Транспортировка изделия осуществляется любым видом крытого транспорта в упаковке изготовителя, обеспечивающей предохранение товара от механических повреждений, загрязнений, попадания солнечных лучей и влаги.

- Транспортировка допускается при температуре -30...+50 °С.

- При погрузке должны приниматься меры, исключающие вероятность самопроизвольного перемещения изделия при транспортировке.

- При погрузочно-разгрузочных работах запрещается кантовать и подвергать изделие резким толчкам и ударам, так как это может привести к механическим повреждениям.

УТИЛИЗАЦИЯ

- Утилизация производится в соответствии с требованиями действующего законодательства Российской Федерации.

УСЛОВИЯ ПРЕДОСТАВЛЕНИЯ ГАРАНТИИ

1. Гарантийная замена проводится при предъявлении покупателем полностью заполненного гарантийного талона.

2. Доставка оборудования, подлежащего гарантийному ремонту, в сервисную службу осуществляется покупателем самостоятельно и за свой счет, если иное не оговорено в дополнительных письменных соглашениях.

3. Гарантийные обязательства не распространяются на материалы и детали, считающиеся расходуемыми в процессе эксплуатации.

УСЛОВИЯ ПРЕРЫВАНИЯ ГАРАНТИЙНЫХ ОБЯЗАТЕЛЬСТВ

Гарантийные обязательства могут быть прерваны в следующих случаях:

1. Нарушение правил, указанных в данном руководстве по эксплуатации.

2. Самостоятельный ремонт или ремонт неавторизованным сервисным центром.

3. Наличие явных или скрытых механических повреждений оборудования, вызванных нарушением правил, указанных в данном руководстве по эксплуатации.

4. Отказ оборудования, вызванный воздействием факторов непреодолимой силы и/или действиями третьих лиц.

5. Гарантия не распространяется на повреждения, вызванные: естественным износом деталей; нарушением правил, указанных в данном руководстве по эксплуатации; изменениями, внесенными в конструкцию изделия.

С условиями гарантии согласен

.....
.....
(фамилия покупателя)

.....
.....
(подпись покупателя)

.....
.....
Уполномоченный представитель продающей организации

.....
.....
Подпись Ф.И.О.